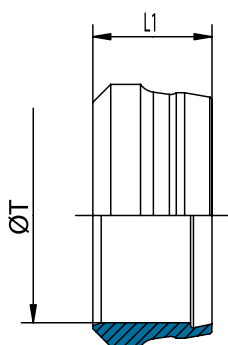


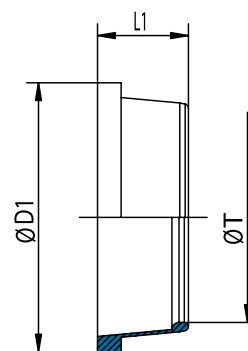
# E 342

Anelli ad incisione  
 Cutting Rings  
 Schneidringe



# E 702

LL7 Tenuta morbida FPM  
 Soft seal FPM  
 FPM Weichdichtung



SERIE Series Reihe	Pressione Pressure Druck	Ø T	CODICE Part n° Bestell-Nr.	DESCRIZIONE Description Bestellzeichen	L1	CODICE Part n° Bestell-Nr.	DESCRIZIONE Description Bestellzeichen	Ø D1	L1
LL	PN 100	4	E 342 7 004 000	<b>E 342 - 04 LL</b>	6				
LL	PN 100	6	E 342 7 006 000	<b>E 342 - 06 LL</b>	7				
LL	PN 100	8	E 342 7 008 000	<b>E 342 - 08 LL</b>	7				
L/S	PN 630	6	E 342 8 006 000 P	<b>E 342 - 06 L/S</b>	9,5	E 702 8 006 000 V	<b>LL7 - 06 L/S</b>	9	7,5
L/S	PN 630	8	E 342 8 008 000 P	<b>E 342 - 08 L/S</b>	9,5	E 702 8 008 000 V	<b>LL7 - 08 L/S</b>	11	7,5
L/S	PN 630	10	E 342 8 010 000 P	<b>E 342 - 10 L/S</b>	10	E 702 8 010 000 V	<b>LL7 - 10 L/S</b>	13,5	7,5
L/S	PN 630	12	E 342 8 012 000 P	<b>E 342 - 12 L/S</b>	10	E 702 8 012 000 V	<b>LL7 - 12 L/S</b>	15,5	7
L	PN 400	15	E 342 8 015 000 P	<b>E 342 - 15 L</b>	10	E 702 8 015 000 V	<b>LL7 - 15 L</b>	19	7
L	PN 400	18	E 342 8 018 000 P	<b>E 342 - 18 L</b>	10	E 702 8 018 000 V	<b>LL7 - 18 L</b>	23	8
L	PN 250	22	E 342 8 022 000 P	<b>E 342 - 22 L</b>	10,5	E 702 8 022 000 V	<b>LL7 - 22 L</b>	26,5	8
L	PN 250	28	E 342 8 028 000 P	<b>E 342 - 28 L</b>	10,5	E 702 8 028 000 V	<b>LL7 - 28 L</b>	32,5	8
L	PN 250	35	E 342 8 035 000 P	<b>E 342 - 35 L</b>	13	E 702 8 035 000 V	<b>LL7 - 35 L</b>	41,5	8
L	PN 250	42	E 342 8 042 000 P	<b>E 342 - 42 L</b>	13	E 702 8 042 000 V	<b>LL7 - 42 L</b>	48,5	8
S	PN 630	14	E 342 9 014 000 P	<b>E 342 - 14 S</b>	10	E 702 9 014 000 V	<b>LL7 - 14 S</b>	19	7
S	PN 420	16	E 342 9 016 000 P	<b>E 342 - 16 S</b>	10,5	E 702 9 016 000 V	<b>LL7 - 16 S</b>	21	7,5
S	PN 420	20	E 342 9 020 000 P	<b>E 342 - 20 S</b>	13	E 702 9 020 000 V	<b>LL7 - 20 S</b>	26	9,5
S	PN 420	25	E 342 9 025 000 P	<b>E 342 - 25 S</b>	13	E 702 9 025 000 V	<b>LL7 - 25 S</b>	31,5	9
S	PN 420	30	E 342 9 030 000 P	<b>E 342 - 30 S</b>	13	E 702 9 030 000 V	<b>LL7 - 30 S</b>	37,5	8
S	PN 315	38	E 342 9 038 000 P	<b>E 342 - 38 S</b>	13	E 702 9 038 000 V	<b>LL7 - 38 S</b>	46	8

Temperature di utilizzo: da -25° a +200°C.  
 Permissible working temperatures: -25° to + 200°C.  
 Zulässige Betriebstemperatur: -25° bis +200°C.