

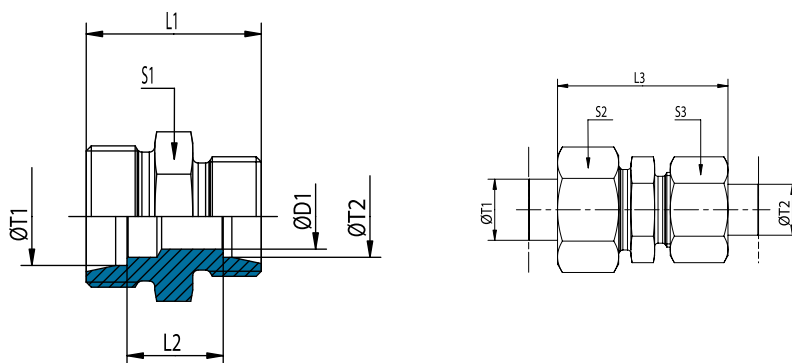
E 221 R

Raccordi intermedi di Riduzione dritti

Straight reducing Couplings

Gerade Reduzierschraubungen

ISO 8434-1 / ISO 8434-1



SERIE Series Reihe	Pressione Pressure Druck	Ø T1-T2	CODICE Solo Corpo Part no. Body Only Bestell-Nr. ohne Überwurfmutter	DESCRIZIONE Description Bestellzeichen	S1	S2	S3	Ø D1	L1	L2	L3
L	PN 500	8-06	E 221 8 008 006 1OM	E 221 - 08 - 06 L	14	17	14	4	25	11	41
L	PN 500	10-06	E 221 8 010 006 1OM	E 221 - 10 - 06 L	17	19	14	4	26	12	42
L	PN 500	10-08	E 221 8 010 008 1OM	E 221 - 10 - 08 L	17	19	17	6	26	12	42
L	PN 500	12-06	E 221 8 012 006 1OM	E 221 - 12 - 06 L	19	22	14	4	27	13	43
L	PN 400	12-08	E 221 8 012 008 1OM	E 221 - 12 - 08 L	19	22	17	6	27	13	43
L	PN 400	12-10	E 221 8 012 010 1OM	E 221 - 12 - 10 L	19	22	19	8	28	14	44
L	PN 400	15-08	E 221 8 015 008 1OM	E 221 - 15 - 08 L	24	27	17	6	28	14	45
L	PN 400	15-10	E 221 8 015 010 1OM	E 221 - 15 - 10 L	24	27	19	8	29	15	45
L	PN 400	15-12	E 221 8 015 012 1OM	E 221 - 15 - 12 L	24	27	22	10	29	15	45
L	PN 400	18-10	E 221 8 018 010 1OM	E 221 - 18 - 10 L	27	32	19	8	30	15,5	47
L	PN 400	18-12	E 221 8 018 012 1OM	E 221 - 18 - 12 L	27	32	22	10	30	15,5	47
L	PN 400	18-15	E 221 8 018 015 1OM	E 221 - 18 - 15 L	27	32	27	12	31	16,5	48
L	PN 250	22-15	E 221 8 022 015 1OM	E 221 - 22 - 15 L	32	36	27	12	33	18,5	50
L	PN 250	22-18	E 221 8 022 018 1OM	E 221 - 22 - 18 L	32	36	32	15	33	18	51
L	PN 250	28-18	E 221 8 028 018 1OM	E 221 - 28 - 18 L	41	41	32	15	34	19	52
L	PN 250	28-22	E 221 8 028 022 1OM	E 221 - 28 - 22 L	41	41	36	19	36	21	54
L	PN 250	35-22	E 221 8 035 022 1OM	E 221 - 35 - 22 L	46	50	36	19	39	21	59
L	PN 250	35-28	E 221 8 035 028 1OM	E 221 - 35 - 28 L	46	50	41	24	39	21	59
L	PN 250	42-35	E 221 8 042 035 1OM	E 221 - 42 - 35 L	55	60	50	30	43	21,5	66
S	PN 630	8-06	E 221 9 008 006 1OM	E 221 - 08 - 06 S	17	19	17	4	32	18	48
S	PN 630	10-06	E 221 9 010 006 1OM	E 221 - 10 - 06 S	19	22	17	4	32	17,5	49
S	PN 630	10-08	E 221 9 010 008 1OM	E 221 - 10 - 08 S	19	22	19	5	32	17,5	49
S	PN 630	12-06	E 221 9 012 006 1OM	E 221 - 12 - 06 S	22	24	17	4	34	19,5	51
S	PN 630	12-08	E 221 9 012 008 1OM	E 221 - 12 - 08 S	22	24	19	5	34	19,5	51
S	PN 630	12-10	E 221 9 012 010 1OM	E 221 - 12 - 10 S	22	24	22	7	34	19	52
S	PN 630	14-10	E 221 9 014 010 1OM	E 221 - 14 - 10 S	24	27	22	7	36	20,5	55
S	PN 630	14-12	E 221 9 014 012 1OM	E 221 - 14 - 12 S	24	27	24	8	36	20,5	55
S	PN 420	16-12	E 221 9 016 012 1OM	E 221 - 16 - 12 S	27	30	24	8	36	20	55
S	PN 420	16-14	E 221 9 016 014 1OM	E 221 - 16 - 14 S	27	30	27	10	38	21,5	58
S	PN 420	20-12	E 221 9 020 012 1OM	E 221 - 20 - 12 S	32	36	24	8	40	22	60
S	PN 420	20-16	E 221 9 020 016 1OM	E 221 - 20 - 16 S	32	36	30	12	42	23	63
S	PN 420	25-16	E 221 9 025 016 1OM	E 221 - 25 - 16 S	41	46	30	12	46	25,5	68
S	PN 420	25-20	E 221 9 025 020 1OM	E 221 - 25 - 20 S	41	46	36	16	48	25,5	71
S	PN 420	30-20	E 221 9 030 020 1OM	E 221 - 30 - 20 S	46	50	36	16	50	26	74
S	PN 420	30-25	E 221 9 030 025 1OM	E 221 - 30 - 25 S	46	50	46	20	52	26,5	77
S	PN 315	38-30	E 221 9 038 030 1OM	E 221 - 38 - 30 S	55	60	50	25	59	29,5	87

Raccordi completi finale -Z al posto di -1OM

Complete fittings ending with -Z as final code, instead of -1OM

Bei Komplettverschraubungen Code -Z an Stelle von -1OM verwenden

Articoli di basso consumo su richiesta

Slow moving articles available on request

Artikel mit geringem Verbrauch (auf Anfrage)